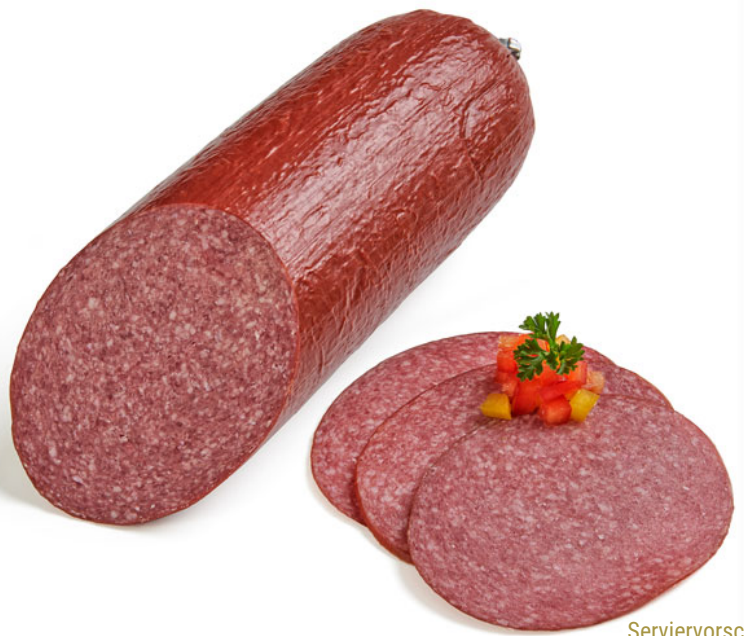


Delikatess

Cervelatwurst la mtf. ca.2,2kg



Serviervorschlag

Kal.80/85



Verpackungsbeispiel
Abbildung kann abweichen.

Eine Marke von



Henkelmann GmbH & Co. KG

Wetterweg 2

34471 Volkmarsen

Tel.: +49 5693 689 0

Fax: +49 5693 689-139

E-Mail: info@henkelmann.de

Internet: www.henkelmann.de

mittelfein gekörnt

Zutaten: Schweinefleisch, Speck, Nitritpökelsalz (Speisesalz, Konservierungsstoff: Natriumnitrit), Gewürze, Maltodextrin, Dextrose, Gewürzextrakte, Antioxidationsmittel: Natriumascorbat; Reifekultur, Buchenholzrauch. 100 g Fertigware werden aus 128 g Schweinefleisch hergestellt. Wursthülle nicht zum Verzehr geeignet.

Das Produkt ist verzehrfertig und für alle Verbrauchergruppen geeignet.

Durchschnittliche Nährwerte			
	Pro 100g	1 Portion (25g)**	%(25g)*
Brennwert	1491 kJ / 360 kcal	373 kJ / 90 kcal	5 %
Fett	31 g	7,8 g	11 %
-davon gesättigte Fettsäuren	13 g	3,3 g	16 %
Kohlenhydrate	1,0 g	< 0,5 g	< 1 %
-davon Zucker	< 0,5 g	< 0,5 g	< 1 %
Ballaststoffe	< 0,5 g	< 0,5 g	%
Eiweiß	19 g	4,8 g	10 %
Salz	1,5 g	0,36 g	15 %

*Referenzmenge für einen durchschnittlichen Erwachsenen (8400 kJ / 2000 kcal).

**1 Portion = ca. 25 g

Art.Nr.	Netto Gewicht	Packungsinhalt	EAN Einzelverpackung	Menge je Karton	EAN Versandeinheit	Bei Zimmertemperatur ungeöffnet mindestens haltbar bis:
873007	ca.2,2kg	1 Stück	4062208730079	3	4062208835699	42 Tage