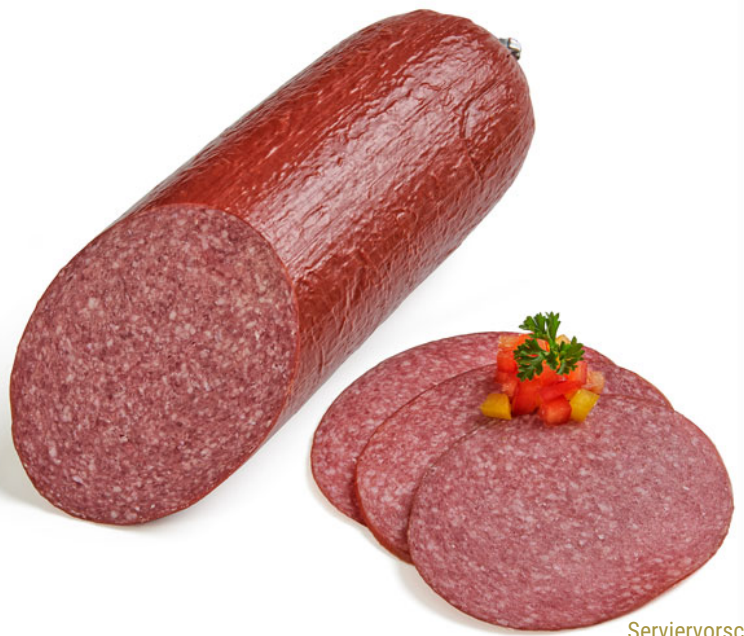


Delikatess

# Cervelatwurst la mtf. ca.2kg



Serviervorschlag

Kal.80/85



Verpackungsbeispiel  
Abbildung kann abweichen.

Eine Marke von



**Henkelmann GmbH & Co. KG**  
Wetterweg 2  
34471 Volkmarsen  
Tel.: +49 5693 689 0  
Fax: +49 5693 689-139  
E-Mail: info@henkelmann.de  
Internet: www.henkelmann.de

mittelfein gekörnt

Zutaten: Schweinefleisch, Speisesalz, Dextrose, Gewürze, Antioxidationsmittel: Natriumascorbat; Konservierungsstoff: Natriumnitrit; Reifekulturen, Buchenholzrauch. 100-g Fertigware werden aus 128-g Schweinefleisch hergestellt. Wursthülle nicht zum Verzehr geeignet. Kann Spuren von SENF enthalten.

Das Produkt ist verzehrfertig und für alle Verbrauchergruppen geeignet.

| Durchschnittliche Nährwerte  |                    |                   |         |
|------------------------------|--------------------|-------------------|---------|
|                              | Pro 100g           | 1 Portion (25g)** | %(25g)* |
| Brennwert                    | 1656 kJ / 400 kcal | 414 kJ / 100 kcal | 5 %     |
| Fett                         | 35 g               | 8,8 g             | 13 %    |
| —davon gesättigte Fettsäuren | 14 g               | 3,5 g             | 18 %    |
| Kohlenhydrate                | 1,0 g              | < 0,5 g           | < 1 %   |
| —davon Zucker                | < 0,5 g            | < 0,5 g           | < 1 %   |
| Ballaststoffe                | < 0,5 g            | < 0,5 g           | %       |
| Eiweiß                       | 20 g               | 5,0 g             | 10 %    |
| Salz                         | 1,8 g              | 0,44 g            | 18 %    |

\*Referenzmenge für einen durchschnittlichen Erwachsenen (8400 kJ / 2000 kcal).

\*\*1 Portion = ca. 25 g

| Art.Nr. | Netto Gewicht | Packungsinhalt | EAN Einzelverpackung | Menge je Karton | EAN Versandeinheit | Bei Zimmertemperatur ungeöffnet mindestens haltbar bis: |
|---------|---------------|----------------|----------------------|-----------------|--------------------|---|
| 873001  | ca.2kg        | 1 Stück        | 4062208730017        | 3               | 4062208834463      | 42 Tage   |