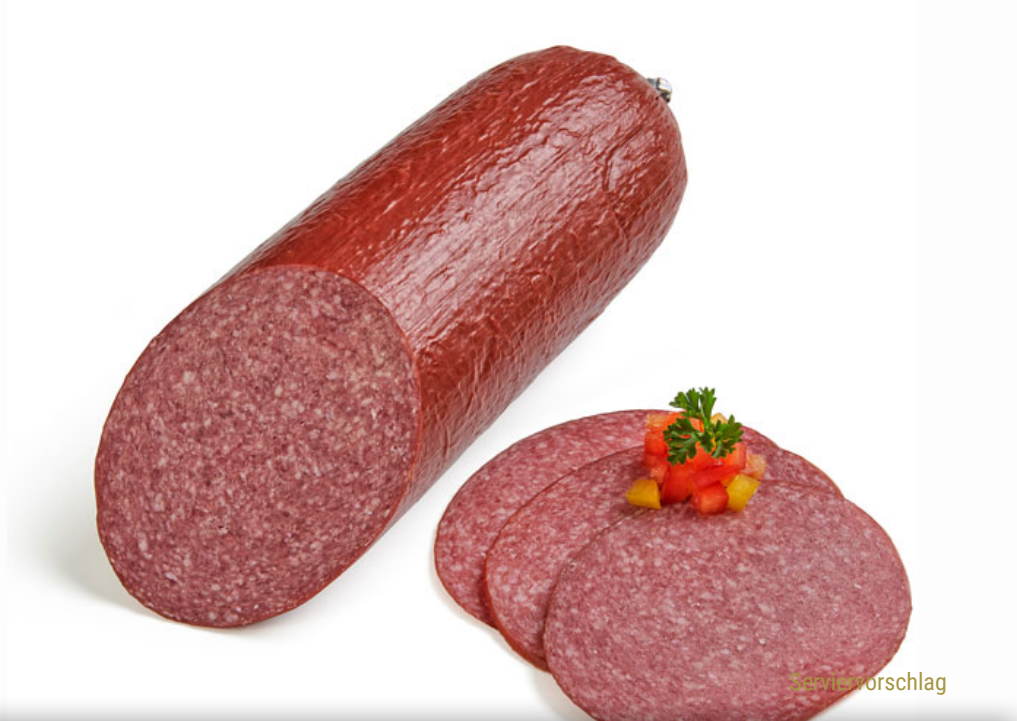


Delikatess

Cervelatwurst la mtf. ca.2kg



Serviervorschlag

Kal.80/85



Verpackungsbeispiel
Abbildung kann abweichen.

Eine Marke von



Henkelmann GmbH & Co. KG

Wetterweg 2

34471 Volkmarsen

Tel.: +49 5693 689 0

Fax: +49 5693 689-139

E-Mail: info@henkelmann.de

Internet: www.henkelmann.de

mittelfein gekörnt

Zutaten: Schweinefleisch, Speisesalz, Dextrose, Gewürze, Antioxidationsmittel: Natriumascorbat; Konservierungsstoff: Natriumnitrit; Reifekulturen, Buchenholzrauch. 100 g Fertigware werden aus 128 g Schweinefleisch hergestellt. Wursthülle nicht zum Verzehr geeignet. Kann Spuren von SENF enthalten.

Das Produkt ist verzehrfertig und für alle Verbrauchergruppen geeignet.

Durchschnittliche Nährwerte

	Pro 100g	1 Portion (25g)**	%(25g)*
Brennwert	1656 kJ / 400 kcal	414 kJ / 100 kcal	5 %
Fett	35 g	8,8 g	13 %
-davon gesättigte Fettsäuren	14 g	3,5 g	18 %
Kohlenhydrate	1,0 g	< 0,5 g	< 1 %
-davon Zucker	< 0,5 g	< 0,5 g	< 1 %
Ballaststoffe	< 0,5 g	< 0,5 g	%
Eiweiß	20 g	5,0 g	10 %
Salz	1,8 g	0,44 g	18 %

*Referenzmenge für einen durchschnittlichen Erwachsenen (8400 kJ / 2000 kcal).

**1 Portion = ca. 25 g

Art.Nr.	Netto Gewicht	Packungsinhalt	EAN Einzelverpackung	Menge je Karton	EAN Versandeinheit	Bei Zimmertemperatur ungeöffnet mindestens haltbar bis:
873001	ca.2kg	1 Stück	4062208730017	3	4062208834463	42 Tage